

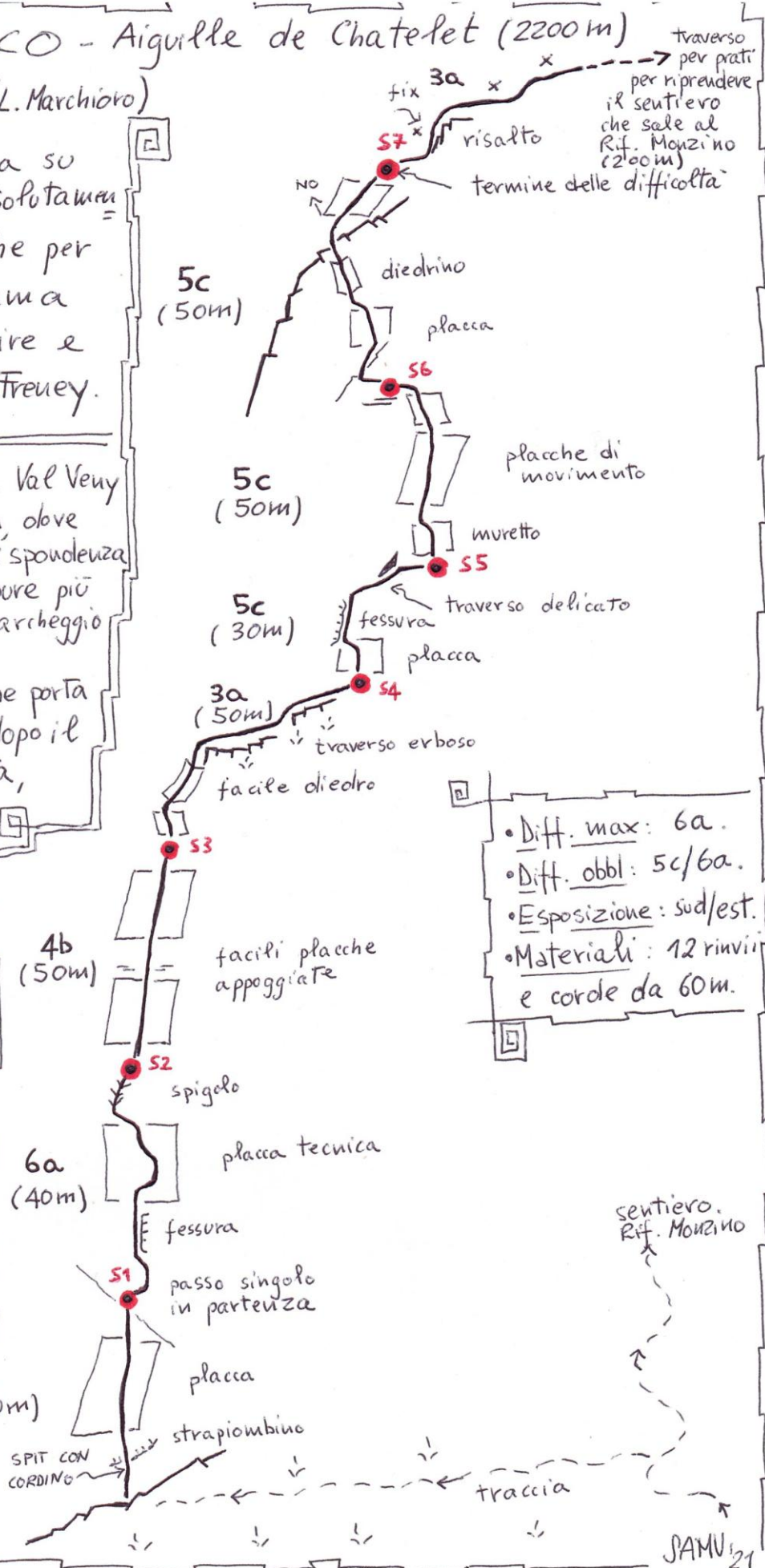
# MONTE BIANCO - Aiguille de Chatelet (2200m)

## "IDROELETTRICA" (L. Marchioro)

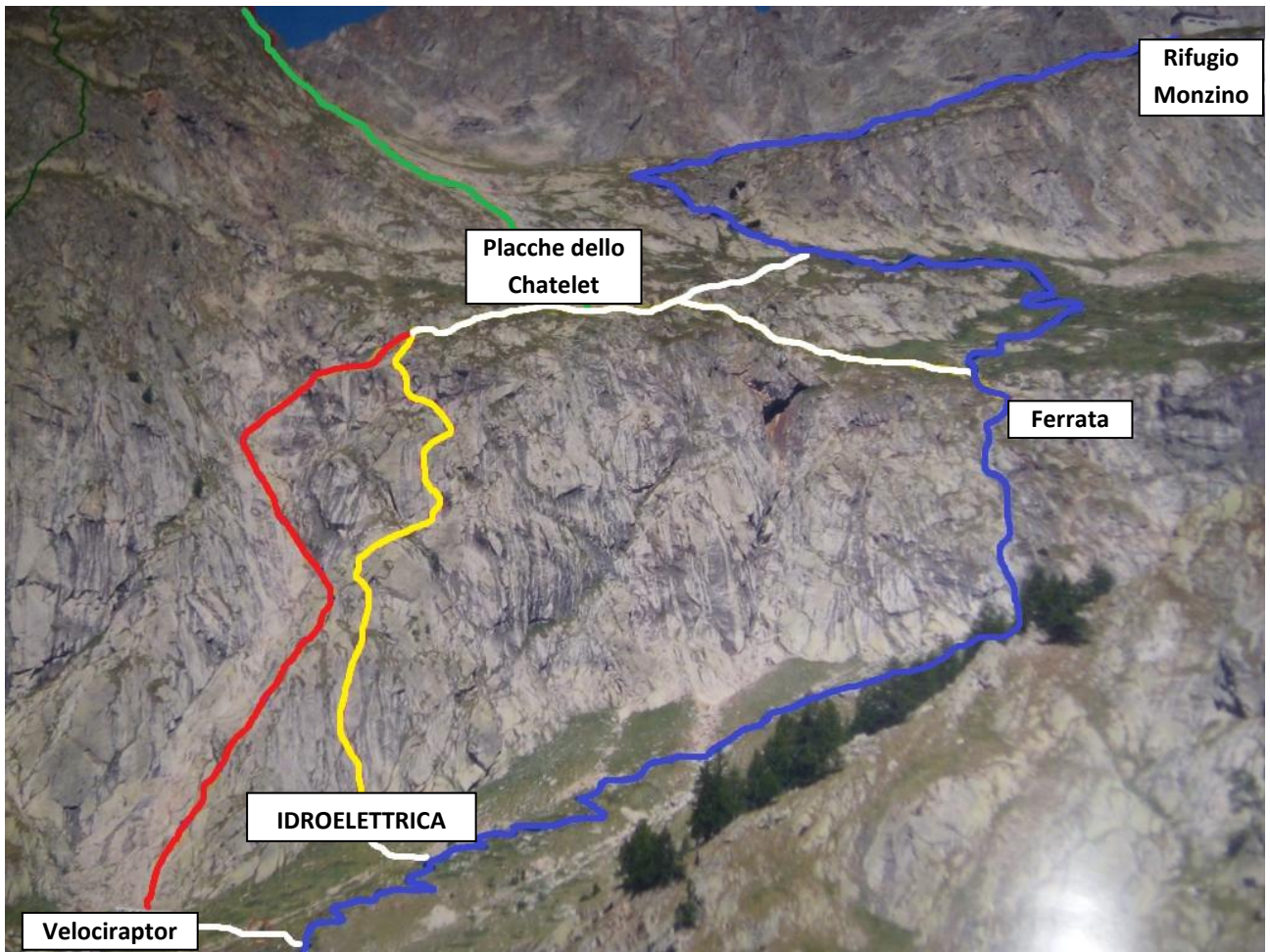
Bella e logica via su granito perfetto. Assolutamente consigliata, anche per lo stupendo panorama sulla Aiguille Noire e sul ghiacciaio del Freney.

• Accesso: percorrere la Val Veny fino al Bar Pramotton, dove si parcheggia in corrispondenza di un'area pic-nic oppure più avanti su un ampio parcheggio a fianco del fiume. Prendere il sentiero che porta al Rif. Monzino e, dopo il primo tratto di ferrata, portarsi all'altezza dell'attacco della via e attraversare brevemente per prato (1 ora circa).

• Discesa: da S7 attraversare verso destra per prati e facili risalti di roccia, in leggera salita, fino ad andare ad incrociare il sentiero che sale al Rif. Monzino, che si percorre in discesa per riportarsi all'altezza dell'attacco della via (tratto di ferrata).



- Diff. max: 6a.
- Diff. obl: 5c/6a.
- Esposizione: sud/est.
- Materiali: 12 rinvii e corde da 60m.



In **GIALLO** il percorso dell'itinerario