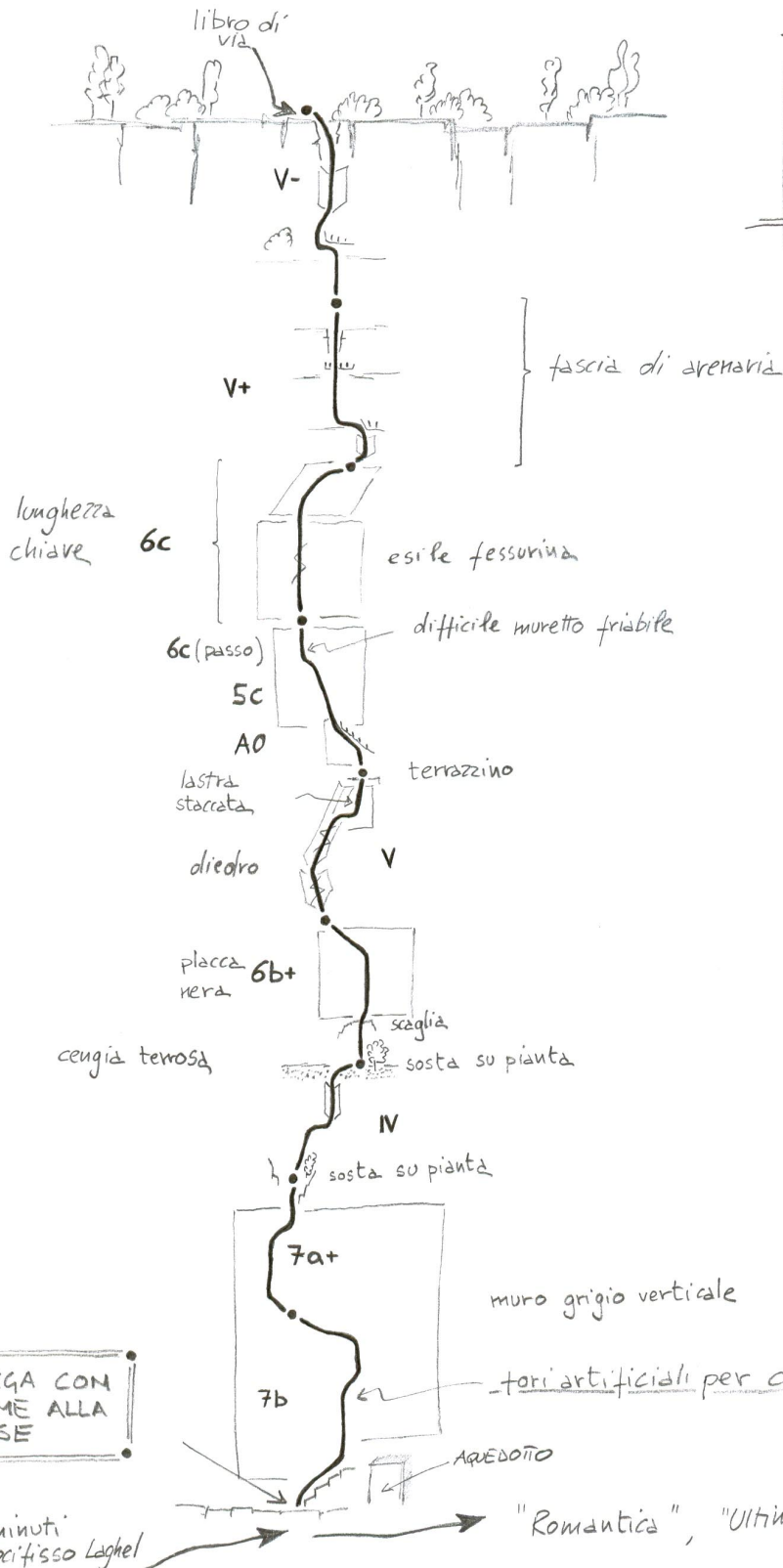


# VALLE del SARCA - MANDREA di Laghel - EST

"Il solco della pesca" (Maghella - Boraglia; Settembre '04)

Bella e logica salita che vince il settore di parete a destra del marcatò strapiombo dove sale "Rosman", caratterizzato da una serie di belle placche. Molto belle le prime due lunghezze, più discontinue e su roccia talvolta muschiosa. Attrezzata prevalentemente a fix ma con diversi tratti con chiodi tradizionali.



\* Dislivello: 250m circa.

\* Materiali: 12 rinvii, corde da 50m, utili alcuni friends piccoli per il 7° tiro.

\* Tempo per una ripetiz.: 4 ore.

Livello:

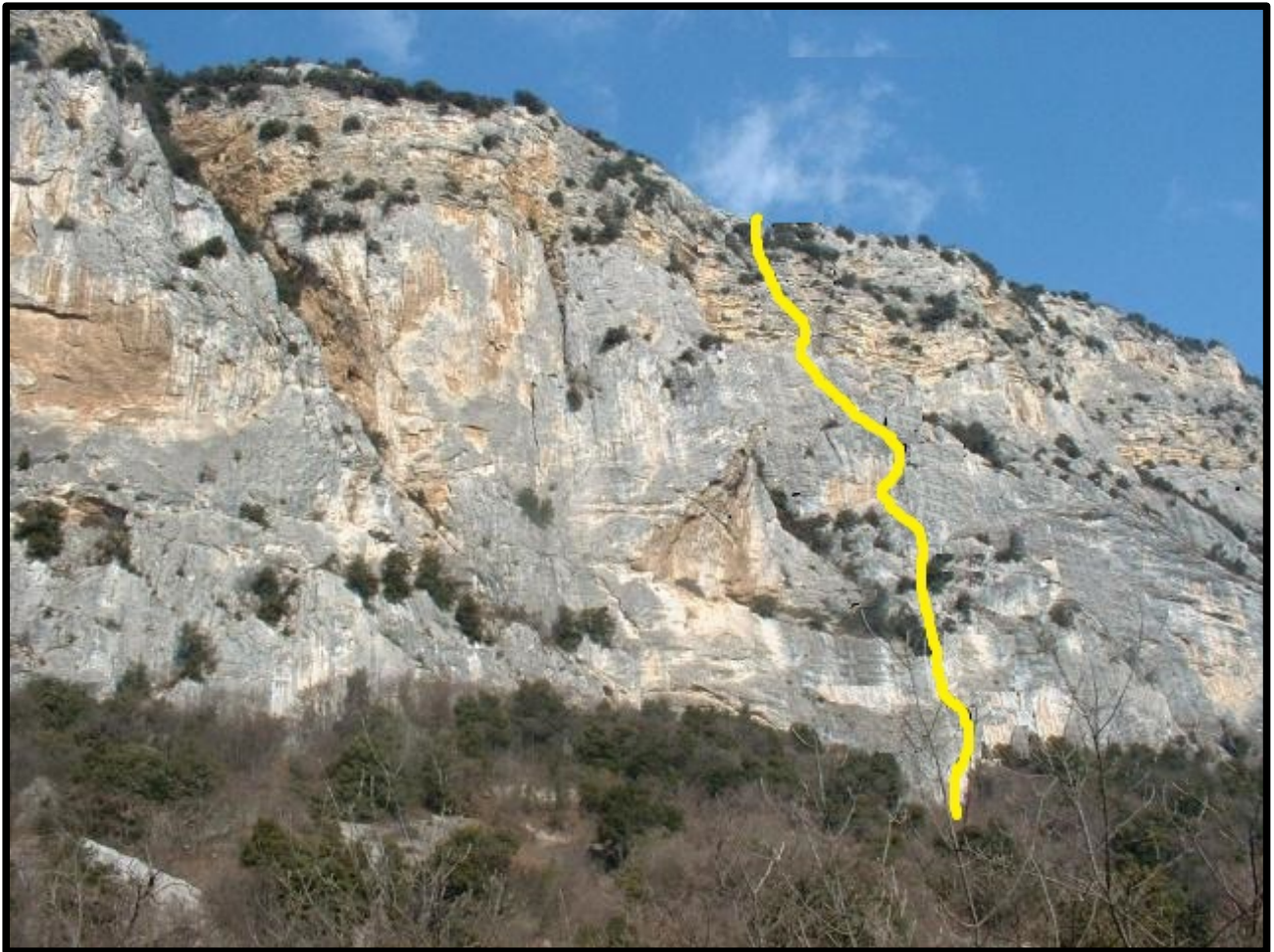
6b/c obbligato, 7° tiro.

TARGA CON NOME ALLA BASE

in 5 minuti dal Crocifisso Laghel

"Romantica", "Ultimo regno", .....

BAMU '04



La bella parete est della Mandrea di Laghel con il tracciato de **“Il solco della pesca”**.

### **ACCESSO**

Da Arco di Trento si seguono le indicazioni per la Laghel. Dopo un tratto ripido che attraversa un uliveto, giunti nei pressi di una chiesetta, girare a sinistra lungo una stradina che diventa poi sterrata. Si prosegue fino alla fine della strada e si parcheggia nei pressi di un crocifisso con fontana, dove la strada termina. Proseguire lungo la stradina e fin sotto la parete e poi imboccare il sentiero che proseguendo verso destra costeggia la parete porta all'attacco della via. 15 minuti.

### **DISCESA**

Usciti dalle via, attraversare il bosco fino ad incontrare la strada asfaltata. Seguirla in leggera discesa verso sud (direzione Arco), fino ad un sentiero che si stacca sulla sinistra (indicazioni per Arco). Scendere lungo il sentiero (segni rossi e bianchi) fino a raggiungere un pilone dell'alta tensione, svoltare a destra e, al bivio successivo, proseguire per Arco svoltando verso sinistra (cartello indicatore). Proseguire in diagonale verso sinistra raggiungendo la strada d'accesso, che si risale fino al parcheggio (1 ora circa).